

МИКРОПРЕВКЛЮЧВАТЕЛ С МИГНОВЕНО ДЕЙСТВИЕ тип SAS-06

Микропревключвателите от серия SAS 06 притежават по един нормално отворен и един нормално затворен контакт. Промяната на комутационното положение става моментно чрез механизъм, който гарантира бързо превключване и дава възможност за комутиране на големи токове. Превключването се осъществява чрез двойно прекъсване на веригата. Микропревключвателите притежават и механизъм, който при късо съединение принудително разединява заварения нормално затворен контакт. Контактната система е разположена в малка конструкция, изпълнена от прозрачна светлосиня пластмаса с високи електрически и механически качества.

Степен на защита (EN 60529) на клемите IP20!

ХАРАКТЕРИСТИКА НА ТИПА

SAS xx x x xx

тип / контактна система

SAS / 1 Н.О., 1 Н.З., 1 контактен мост

защита на присъединителните клемни/

материал на командния орган

06 IP 20 / метален команден орган

задвижване и челен монтаж

- b бутон
- c бутон, с две закрепващи прави планки
- cl бутон, с две закрепващи прави планки, едната от които със процепен отвор
- a лост с ролка, с две закрепващи прави планки
- al лост с ролка, с две закрепващи прави планки, едната от които със процепен отвор
- d лост с ролка, с две закрепващи планки, едната от които огъната под прав ъгъл
- e лост с ролка без закрепващи планки
- fa два лоста с ролка, с две закрепващи планки
- fe два лоста с ролка, без закрепващи планки

**възможни са и други комбинации*

сила на включване

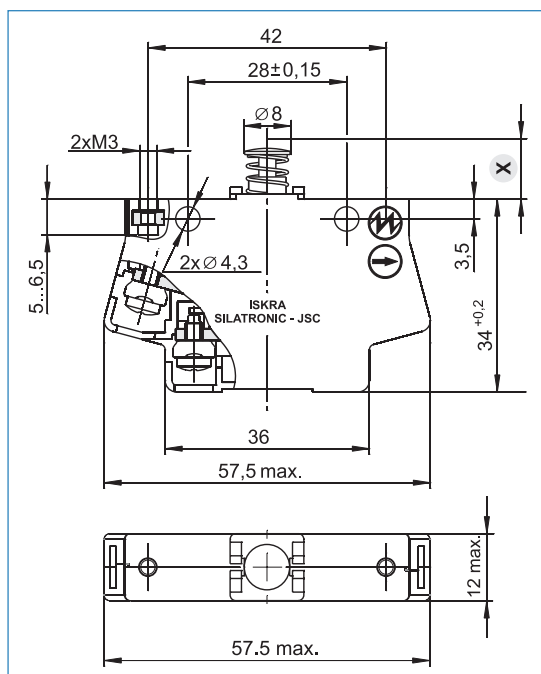
/за задвижване чрез бутон/ стандартно - 3N усилено - 3,5N силно - 9N	-	/за задвижване чрез лост/ 2N - стандартно
	3,5	
	9	

страничен монтаж

-	без нит, отвор за пръсъединяване 4,3 mm
r	с нит, отвор за присъединяване 3,2 mm

ГАБАРИТНИ И ПРИСЪЕДИНИТЕЛНИ РАЗМЕРИ

ПРИМЕР SAS 06b



SAS 06 b



ТЕХНИЧЕСКИ ДАННИ

	Стандарт	SAS 06 /b, c/	SAS 06 /a, d, e/
Тип на контактите	EN 60947	1 Н.О. и (или) 1 Н.З. /1 контактен мост/	
Топлинен ток I_t	EN 60947	16 A	
Номинално напрежение на изолацията U_i	EN 60947	400 V	
Степен на замърсяване	EN 60947	3	
Номинално импулсно напрежение U_{imp}	EN 60947	4 kV	
Категория на приложение	EN 60947	AC - 15, 230 VAC / 1.6A DC - 13, 110 VDC / 1A	
Материал на контактите	--	Сребро (Ag)	
Контактен натиск на Н.З.контакт	EN 60947	> 0,70 N	
Ход на включване	--	2.25 mm	3.40 mm
Сила на включване (стандартна)	EN 60947	3 N min.	2 N min.
Скорост на включване	EN 60947	> 1 mm/s	
Механическа износоустойчивост, цикли	EN 60947	10^7	
Вид на присъединителния проводник	--	многожилен $0.75 \div 2.5 \text{ mm}^2$	
Мак.количество проводници на 1 клемма	--	2 бр.	
Усилие на затягане на винтовете на клемите	EN 60947	0.9 Nm	
Степен на защита	EN 60529	на контактната система - IP 40 на клемите - IP 20	
Материал на корпуса	--	прозрачен светлосин поликарбонат	
Морско равнище	EN 60947	до 2000 m	
Работна среда	--	нормална пожароопасност	
Температура на обкръжаващата среда	EN 60947	- 40°C ÷ + 85°C	
Тегло	--	29 ÷ 39 g	

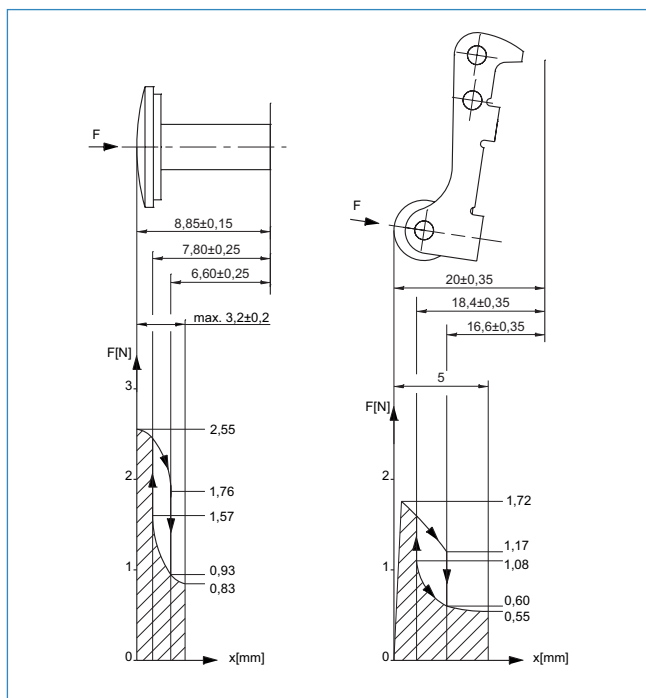
ЕЛ.ИЗНОСОУСТОЙЧИВОСТ НА КОНТАКТНИТЕ СИСТЕМИ ПРИ:

Величина	Обозначение	Измервателна единица	DC				AC	
			DC - 13				AC - 1	AC - 15
Номинално работно напрежение	U_e	V	12	24	40	110	230	
Номинален работен ток	I_e	A	8	4	2.5	1	10	1,6
Електрическа износоустойчивост	цикли	бр.	10^6	10^6	10^6	10^6	10^6	

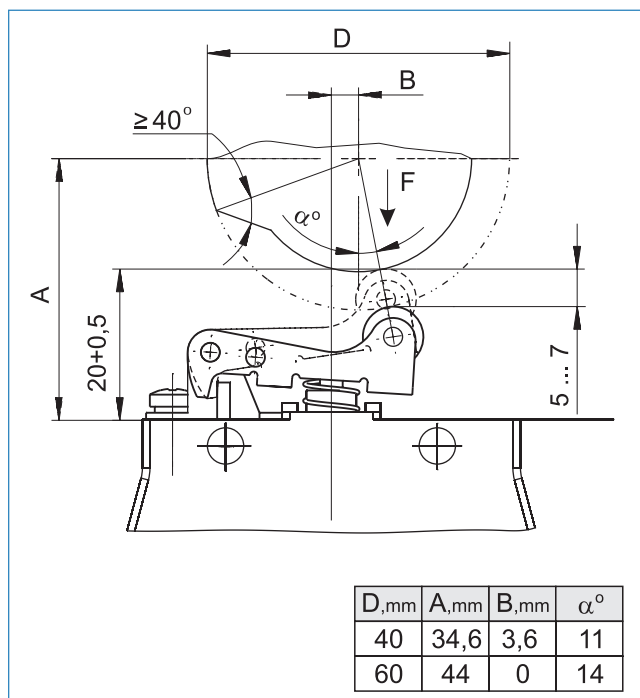
ТЕХНИЧЕСКИ ДАННИ НА КОНТАКТНИТЕ СИСТЕМИ

Положение на задействания механизъм	SAS 06 /b, c/	SAS 06 /a, d, e/	SAS-06 fa
	Размер "x"	Размер "x"	Размер "x"
Положение на покой	8.85 mm ± 0.15 mm	20.00 mm ± 0.35 mm	26.50 mm ± 0.35 mm
Точка на включване	6.60 mm ± 0.25 mm	16.60 mm ± 0.35 mm	25.50 mm ± 0.35 mm
Точка на обратно включване	7.80 mm ± 0.25 mm	18.40 mm ± 0.35 mm	24.00 mm ± 0.35 mm
Крайно положение	5.65 mm ± 0.15 mm	13.20 mm ± 0.15 mm	16.50 mm ± 0.50 mm

СИЛА НА ВКЛЮЧВАНЕ СИЛА НА ИЗКЛЮЧВАНЕ



МИКРОПРЕВКЛЮЧВАТЕЛ С РОЛКА, ЗАДЕЙСТВАН ЧРЕЗ ГЪРБИЧЕН МЕХАНИЗЪМ



МОНТАЖ

ЕЛЕКТРИЧЕСКО ПРИСЪЕДИНЯВАНЕ

* ВИНТОВО ЗАКРЕПВАНЕ

-Присъединителните проводници към микропревключвателите могат да бъдат едножилни или многожилни със сечение от 0,75 mm² до 2,5 mm² (AWG 18...14). При монтаж с крайни ферули максималното сечение на проводника е 1,5 mm².

-Към всяка присъединителна клема могат да се присъединят максимално 2 проводника.

-Проводникът трябва да бъде зачистен така, че изолацията му да бъде до съответната присъединителна клема.

-Въртящ момент за присъединителните клеми трябва да бъде в диапазона от 0,5 Nm ... 0,9 Nm.

МЕХАНИЧНО ЗАКРЕПВАНЕ

* ЧЕЛНО ЗАКРЕПВАНЕ

-при SAS 06 b посредством застопоряващи гайки (M3), поставени в черупката на микропревключвателя. Въртящ момент на затягане макс. 0,9 Nm.

-при изпълнения с ролка (SAS 06 a, SAS 06 c и SAS 06 d) - чрез закрепващи пластини.

* ПОСЛЕДОВАТЕЛЕН МОНТАЖ (странично закрепване) за SAS 06 e и SAS 06 b

-при изпълнения без нитове - чрез странично пробитите отвори с винтове или болтове 4 мм.

-при изпълнение с нитове - чрез странично пробитите отвори с винтове или болтове 3 мм.

-между главата на болта и микропревключвателя да се постави федерираща шайба.

-при последователен монтаж и при закрепване върху неизолирани части, при необходимост се поставят изолиращи плочи за спазване на въздушните междини и разстоянията на утечка.

ВНИМАНИЕ:

1. При механичен монтаж трябва да има винаги 2 точки на закрепване!
2. Предписаните въртящи моменти не трябва да се превишават!
3. След монтиране на проводниците се убедете, че не са подложени на опън!
4. Ако се използват лакове за затягащите винтове, почистващи препарати, лепила и др. същите трябва да са съвместими с поликарбонатите!